

## -TOPIC-

### クロスジギンヤンマ のヤゴを確認！

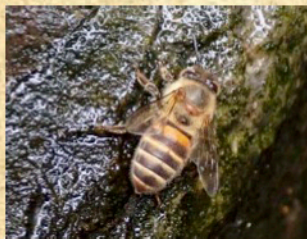


10月中旬、龍神池で生きもの調査を実施。大きなヤゴを3匹確認しました！肉食性なので、池の中でボウフラやミナミメダカなどを食べて過ごしていると思われます。すでに終齢幼虫で、はねのもとになる翅芽（しが）があるのがわかります。来年の春には、池のまわりを飛び回る美しい成虫が見られます。

## ◆ 今回の調査で見つかった 主な生きもの



ミナミメダカ



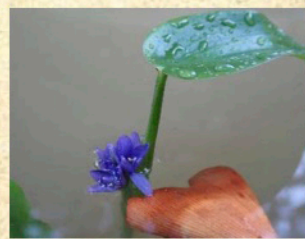
ニホンミツバチ



アゼナ



ウキクサ



コナギの花

ミナミメダカは、クロスジギンヤンマのヤゴに食べられるなどして少し数が減りましたが、自然なことなので心配はいりません。水草の中に隠れながら元気に過ごしています。田んぼの土の中からは、アゼナとウキクサという2種類の水草が発芽しました。池の生態系は、少しずつ豊かになっています。

## ◆ 外来植物 2種類を確認！



オオカナダモ



アメリカタカサブロウ

重点対策外来種の水草、オオカナダモが池の中で確認されました。5月にも見つけて駆除していましたが、そのときに根が少し残ってしまい、そこから再生したようです。また、アメリカタカサブロウは土の中に種が入っていたと考えられます。どちらも外国から日本に持ち込まれた外来種なので、龍神池で増えてしまわないように見守っていく必要があります。

これからも地域の自然を大切に、  
皆様に親しまれる生きもの豊かな池になるよう見守っていきます。

## 田無神社

調査・監修 NPO birth